

GRF 015 1 A M M 1 M 1

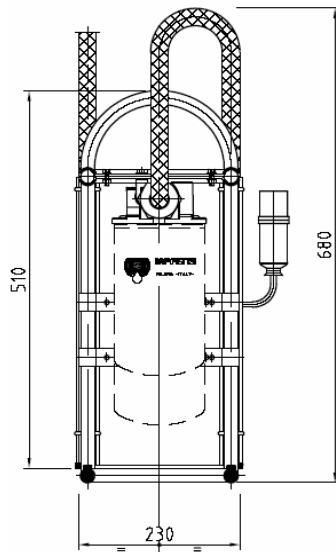
Elementi filtranti da ordinare separatamente - Filtration elements should be ordered separately
(vedere sul retro) - (See details on the back side)

Unità portatile di filtrazione e travaso

I gruppi di filtrazione GRF 015 sono concepiti come unità mobili per il caricamento e la filtrazione del fluido nei sistemi oleodinamici.

L'utilizzo di elementi filtranti Spin-On standard, con ampia superficie filtrante, assicurano una ottima capacità di accumulo con bassa caduta di pressione e la possibilità di utilizzare il tipo di setto filtrante più adatto per ogni applicazione.

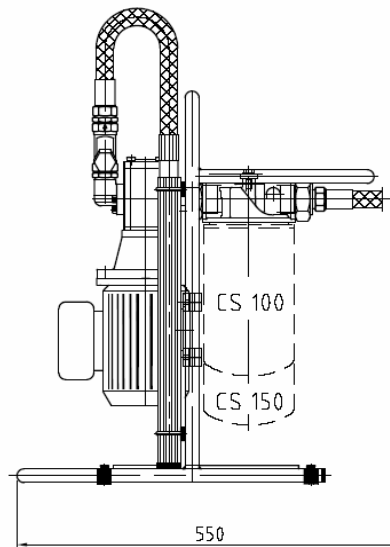
L'ingombro limitato e il peso ridotto rendono il GRF15 estremamente pratico ed agevole nel trasporto e nell'utilizzo in ogni situazione



Portable oil transfert / filtration Unit

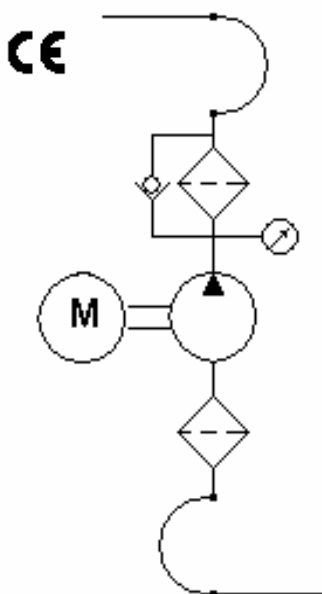
The GRF015 is a portable off line oil transfer/filtration unit, specifically designed for both filling/transferring hydraulic oils from containers to the hydraulic tank as well as filtering and cleaning hydraulic systems.

The unit utilises Spin-On standard filters elements, available in two lengths, thus increasing the dirt holding capacity and lowering pressure drop of the unit. By using a Spin-On filter element. The unit has the flexibility in being able to offer a wide range of



medias and micro ratings to suit any application. The unit is very compact and lightweight.

Caratteristiche tecniche - Technical Data



| | | |
|--|---|----------------------------------|
| • Portata nominale | Flow rate | 15 l/min - lpm |
| • Pressione massima | Max working pressure | 5 bar |
| • Temperatura d'esercizio | Working temperature | (-25 <=> +80)°C |
| • Viscosità | Viscosity | (5 <=> 400) mm ² /sec |
| • Motore elettrico Monofase | Single phase E.M. | 0,18 Kw - 230 V 50/60 Hz |
| • Pompa Ingranaggi esterni | Gear Pump | |
| • Filtro in aspirazione a "Y" | Inlet "Y" filter | 500 µ |
| • Indicatore ottico (manometro c/scala colorata) | Visual gauge (manometer w/coloured scale) | VR25 |
| • Guarnizioni | Seals | Buna-N |
| • Peso (senza cartuccia) | Weight (w/o element) | 14,8 Kg. |
| • Testa filtro tipo : | Filter Head MP type : | MPS100 by-pass 2.5bar |
| • Compatibilità fluidi | Fluid compatibility | Olii minerali / Mineral oils (*) |
| • Tubi di connessione - Lances & hoses | | |
| - Aspirazione / Inlet | Diametro / Diameter | DN 18 |
| | lunghezza / length | 2.5 m. |
| | terminale in acciaio / stainless tube | 400 mm. |
| - Mandata / Outlet | Diametro / Diameter | DN 18 |
| | lunghezza / length | 2.5 m. |
| | terminale in acciaio / stainless tube | 400 mm. |

(*) Per applicazioni con altri tipi di fluidi contattare servizio clienti /For application with any other type of fluids pls.contact our Customers Service

Manuale d'uso / User Manual

Messa in marcia GRF015

1. Verificare il tipo di alimentazione e collegare l'unità filtrante alla linea di alimentazione elettrica tramite l'apposita spina.
2. Accertarsi che i tubi siano immersi nell'olio, onde evitare cavitazione in aspirazione e formazione di schiuma in mandata.
3. Accensione del gruppo motopompa tramite l'interruttore posto sul motore.
4. Accertarsi che il fluido scorra nelle tubazioni liberamente (operazione di controllo facilitata dai tubi trasparenti).
5. Accertarsi che non ci siano perdite di olio
6. Verificare l'operatività del sistema filtrante tramite l'indicatore d'intasamento visivo e il manometro con scala colorata.
7. Campi scala del manometro, Verde - Giallo - Rosso.
VERDE - campo di lavoro.
GIALLO - pre-allarme.
ROSSO - filtrazione con parziale apertura del by-pass:

In condizione di campo ROSSO spegnere l'unità filtrante tramite l'interruttore posizionato sul motore e sostituire la cartuccia esaurita.

- GRF 015 - Start-Up

1. Check power supply and plug the unit in by the given plug.
2. Ensure that the hoses are submerged in the fluid to avoid pump cavitation on the inlet side and foaming on the outlet side.
3. Switch on the unit by the starter button set on the engine backside.
4. Ensure oil is free flowing through the hoses. (This is simple to check as the hoses are transparent).
5. Check that there are no oil leakages.
6. Check working system state by the clogging indicator and the colour coded manometer.
7. Colour codes : Green – Yellow – Red .
GREEN - correct working pressure.
YELLOW - pre-alarm situation.
RED - Still filtering condition with initial by-pass by-pass opening :

In RED condition switch the pump unit "OFF" by the button set on the engine backside end replace contaminated filter element.

Manutenzione / Maintenance

Cambio cartuccia

1. Spegner l'unità filtrante
2. Scollegare la spina elettrica d'alimentazione
3. Scolare i tubi, avvolgerli e posizzarli negli appositi alloggiamenti.
4. Svitare la cartuccia con l'apposita chiave a nastro in dotazione all'unità GRF.
6. Installare una nuova cartuccia avendo cura di lubrificare la guarnizione piana con un velo d'olio

Cartridge Replacement

1. Switch the unit Off .
2. Unplug the unit from the electrical mains
3. Drain the hoses, then wrap and return them in the storage holes.
4. Unscrew the element with tool supplied with GRF.
5. Screw on the new element, oil the rubber seal.

Pulizia del filtro a "Y" di aspirazione

1. Svitare il tappo di chiusura "A"
2. Estrarre il filtro in aspirazione
3. Pulire il filtro e riposizionarlo

"Y" Inlet filter cleaning

1. Unscrew "A" closing cap.
2. Remove suction element.
3. Clean filter element and replace.



Cartucce / Cartridges

CS100 - Cartuccia standard / Standard length
CS150 - Cartuccia lunga / Extended length

In microfibra : Filtrazione assoluta
Microfibre : Absolute Filtration media

| Cod. | Cod. | |
|--------------|--------------|------|
| CS 100 A03 A | CS 150 A03 A | 3 µ |
| CS 100 A06 A | CS 150 A06 A | 6 µ |
| CS 100 A10 A | CS 150 A10 A | 10 µ |
| CS 100 A25 A | CS 150 A25 A | 25 µ |

In rete Inox : Filtrazione relativa
Inox wire mesh : Relative Filtration media

| Cod. | Cod. | |
|--------------|--------------|------|
| CS 100 M25 A | CS 150 M25 A | 25 µ |

Ricambi / Spare Parts

| | |
|--|-----------------|
| - Filtro Y in ottone / Brass Y suction Filter | 01125003 |
| - Indicatore / Visual gauge | VR 25 |
| - Tubo di aspirazione / Inlet hose (tube DN18 3/4"GM L=2500 cm ; hose DE18 L=400mm) | 02025035 |
| - Chiave a cinghia / Belt key | 01116030 |